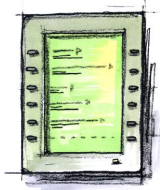


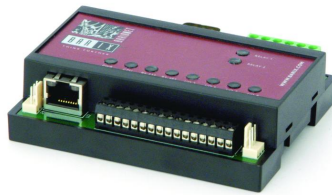
Offline Datenerfassung und -transfer



1. SCHRITT- DATENEINGANG

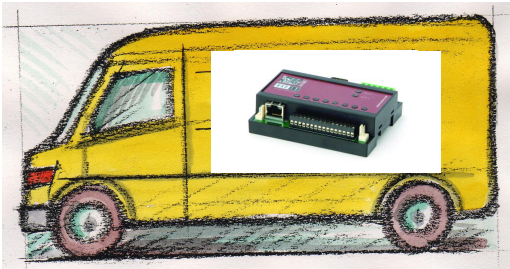


BARCODESCANNER

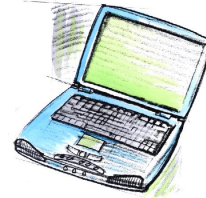


BARIX BARIONET MIT RTC

2. SCHRITT - TRANSPORT



3. SCHRITT - DATENEVALUATION DATABASE



BARIX BARIONET

Wenn die Uhrzeit eine Reise tut

Bei den Schweizerischen Bundesbahnen ist der Bereich SBB ImmoClean verantwortlich für Wartung, Instandhaltung und Reinigung der Immobilien, die in der ganzen Schweiz angesiedelt sind.

Für die Arbeitskontrolle verfügen die Mitarbeitenden über einen Barcode-Scanner. Sie erfassen die Arbeits- und Kontrolldaten einschliesslich der Uhrzeit dezentral am jeweiligen Arbeitsort und geben sie an einer Einlesestelle ein. Je nach technischen Voraussetzungen vor Ort werden die Daten von da aus online oder offline dem zentralen Server zugeleitet.

Für die Offline-Lösung hatte die Systemintegratorin zetaConsult eine Nuss zu knacken. Die Schlüsselfrage: Wie kann beim Transfer des Datenspeichers sichergestellt werden, dass die Zeit weiter läuft?

Ganz einfach: Indem sie mit auf die Reise geht. So viel zum Ziel. Der Weg führte über Barix. Barix entwickelte für die Firma zetaConsult eine Hardware-Komponente auf der Basis von Barix Barionet, die mit den eingescannten Daten und einer eingebauten Uhr per Post an die Einsatzzentrale geschickt wird. Dort angelangt werden die Daten via Netz in den Server eingespielen. Barix Barionet macht Zeitreisen möglich.

Für zusätzliche Informationen, detaillierte technische Spezifikationen und Informationen über andere Versionen und Produkte besuchen Sie bitte unsere Website www.barix.com