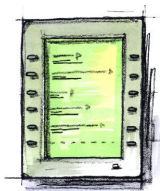


Gestion Du Temps De Travail Mobile Des Employés



ÉTAPE 1 - COLLECTE DE DONNÉES

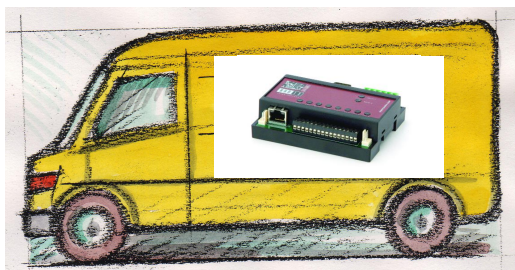


LECTEUR DE CODES BARRES

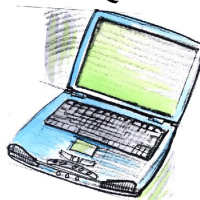


BARIX BARIONET WITH RTC

ÉTAPE 2 - TRANSPORT



ÉTAPE 3 - ÉVALUATION DE DONNÉES BANQUE DE DONNÉES



LAN / WAN



Quand le temps part en voyage

En Suisse, la division ImmoClean des Chemins de fer fédéraux (CFF) est responsable du nettoyage et de l'entretien des biens de sa société. Pour surveiller son personnel mobile, l'entreprise a équipé chaque employé d'un lecteur de codes barres pour la gestion du temps de travail. Les employés doivent lire les codes barres sur tous les sites qu'ils visitent pour enregistrer les informations d'heure et de lieu.

À la fin de la journée, ils replacent leur lecteur de codes barres dans les bornes de collecte des données, qui transmettent alors les données en ligne ou hors ligne au centre de commande.

zetaConsult, intégrateur de systèmes, était chargé de la difficile tâche consistant à développer la transmission des données hors ligne pour cette solution de gestion du temps de travail. Son problème était de s'assurer que l'horloge interne des lecteurs continuerait de fonctionner en toute précision pendant le chargement de toutes les données collectées.

Finalement, l'entreprise a trouvé une solution qui envoyait l'heure actuelle des appareils en même temps que les données collectées. C'est là que Barix est entré en jeu.

Barix a utilisé la plate-forme d'interface Barionet pour développer un composant matériel personnalisé pour l'entreprise zetaConsult. Ce composant collecte et protège les données, ainsi que les informations horaires qui s'y rapportent. Barionet peut transférer la totalité des données au centre de commande via internet. Si aucune infrastructure réseau n'est disponible sur site, la solution hors ligne est la suivante : le module Barionet est envoyé par courrier au centre de commande via les services postaux afin que les données puissent en être extraites sur site.

Pour obtenir plus d'informations, des spécifications techniques et des renseignements sur les autres versions et produits, consultez le site www.barix.com